

Делать мир лучше

В любом деле человеку нужны инструменты. Сегодня уже привычными инструментами стали информационные технологии. Взяв за основу программную платформу IBM, партнеры компании создали и создают тот самый ИТ-инструментарий, который необходим современному бизнесу

«БОСС-Референт» помогает вести бизнес

Системы электронного документооборота (СЭД) обеспечивают необходимые управленческие функции. СЭД — это важнейший информационный ресурс компании.

Система «БОСС-Референт» хорошо известна на российском рынке. Ее используют многие коммерческие и государственные компании. Летом 2006 года начато распространение новой, третьей версии этой системы, разработанной специалистами «Центра документооборота и заказной разработки на платформе Lotus» компании «Аплана» (группа компаний «АйТи»).

СЭД «БОСС-Референт v.3» реализована на платформе IBM Lotus Domino/Notes. Но применять эту систему могут и организации, не использующие Lotus в качестве корпоративного стандарта почтовой системы. Для них предусмотрен способ доступа с помощью браузера Internet Explorer версии 5 и выше.

Система обеспечивает автоматизацию документационного обеспечения принятия решений (полный цикл создания документа), контроля исполнительской дисциплины, работы с входящей и исходящей корреспонденцией.

Ориентация на управление

«БОСС-Референт» ориентирована на потребности организаций, которые выбирают СЭД для введения и поддержки регламентов, обеспечивающих быстрое принятие решений и контроль их выполнения.

Руководители таких организаций рассматривают внедрение СЭД как необходимое условие повышения управляемости, поддержания целостности

организации в условиях роста и расширения бизнеса.

Поэтому при разработке третьей версии акцент был сделан на автоматизацию процедур принятия решений по документам. Так появились два новых модуля: «Настройка принятия решений» и «Принятие решений», использующие механизмы workflow. Эти модули охватывают процессы подготовки документа, собственно принятия решения по документу, исполнения реше-

ния. Такой подход гарантирует возможность отслеживать исполнительскую дисциплину организации на всех этапах принятия и реализации управленческих решений.

Система как таковая

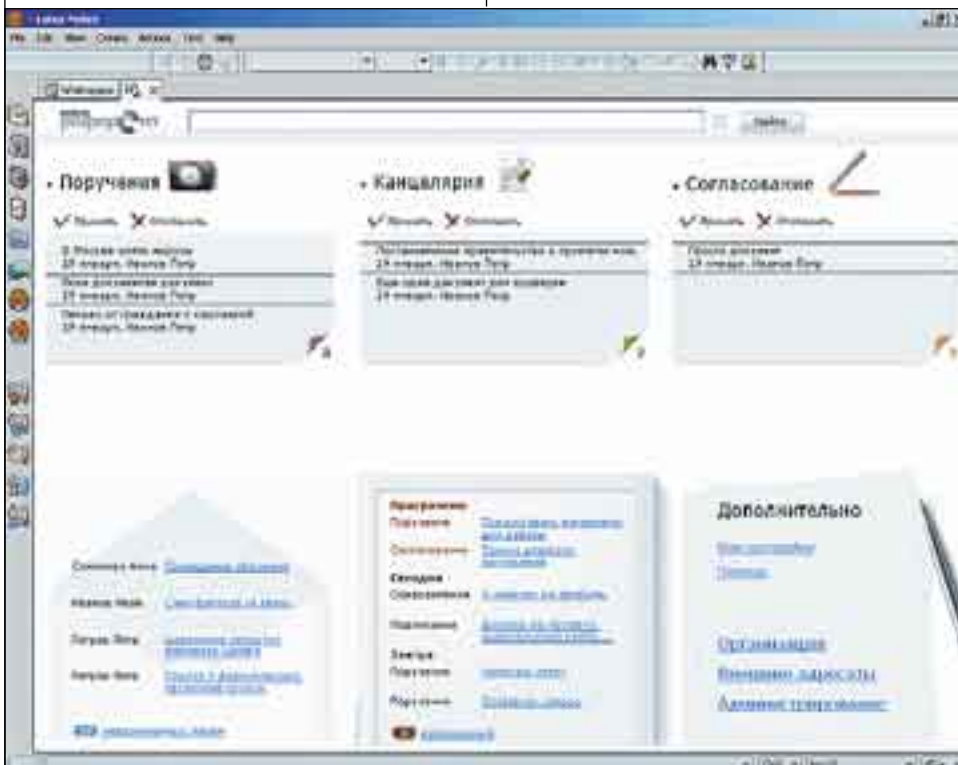
СЭД «БОСС-Референт v.3» представляет собой сочетание готового настраиваемого решения и конструктора, позволяющего в ходе проекта автоматизировать процедуры документооборота, характерные для данного заказчика.

Настраиваемое ядро системы образуют входящие в базовую поставку типовые электронные регламенты документооборота общих управленческих документов: договоров, служебных записок, заявок, писем и организационно-распорядительных документов.

Конструктор, основанный на продуктах IBM, — Lotus Domino Designer и Lotus Workflow Architect, используется для создания специфических документов заказчика из готовых блоков — типовых этапов прохождения документа.

СЭД в территориально распределенных структурах

В «БОСС-Референт v.3» учтены особенности управленческого документооборота и делопроизводства в территориально распределенных организа-



ПРИ РАЗРАБОТКЕ ТРЕТЬЕЙ ВЕРСИИ системы «БОСС-Референт» акцент был сделан на автоматизацию процедур принятия решений по документам

циях. Архитектура системы позволяет развернуть ее на нескольких серверах и, в частности, организовать работу в сложной топологии серверов «многоруовневая звезда».

Механизм репликации в системе используется только для синхронизации справочных и словарных данных. Для передачи функциональных данных, нередко образующих связки документов (набор файлов, поручений, виз согласования, ознакомления и т. п., относящихся к конкретной карточке документа), используется механизм прямой передачи данных как XML-пакета через сокетное соединение. Этот механизм обеспечивает гарантированную доставку по принципу «документы передаются и хранятся только на

дого сотрудника задается перечень ролей по обработке документов. При этом пользователь может иметь разные роли в функциональном подразделении, где он работает, и проектах, в которых он участвует.

Еще одной новинкой является возможность работы с версиями документов. Карточки документов и вложенные файлы хранятся в разных базах данных. Этот механизм особенно удобен на этапах согласования, подписания и утверждения документов.

Для подготовки отчетов по исполнительной дисциплине дополнительно к «БОСС-Референт v.3», как и ранее, поставляется генератор отчетов Report'sMan, ориентированный на работу с Lotus-приложениями.

Мобильные заказы

В конце прошлого года на отечественном рынке появилось недорогое решение для мобильных пользователей, созданное на основе технологий IBM Lotus Domino/Notes.

Решение, о котором пойдет речь, называется Mobile Orders (мобильные заказы). Оно было создано специалистами российской компании «Роникс Системс» по просьбе одной из кондитерских фабрик, поставляющей свою продукцию в московские магазины.

Необходимость подобного решения для заказчика была продиктована рядом причин. Во-первых, технологический процесс в промышленном кондитерском производстве круглосточный, а сроки годности выпущенной продукции измеряются в часах. Поэтому очень важно оперативно реагировать на ситуацию со сбытом продукции в тех или иных торговых точках и грамотно планировать схему поставок товара. Во-вторых, фабрика, естественно, заинтересована в увеличении сбыта продукции. В-третьих, чтобы покупатель всегда мог найти в магазине любимейший продукт, службы, ведающие отправкой товара, должны оперативно получать информацию о том, в какой из торговых точек какой продукт заканчивается, куда и в каком количестве его нужно отправить.

Для управления сбытом продукции компания использует агентов, которые, посещая торговые точки, формируют и передают в центральный офис компании заявки на поставки продукции и, если случается, на возврат непроданного товара. В системе, о которой мы рассказываем, связь агента с офисом осуществляется без участия оператора на телефоне, то есть агенту нет необходимости звонить, чтобы оставить заявку. Он помещает ее сразу в базу данных компании с помощью клиентского приложения Mobile Orders, которое выполняется у него на мобильном телефоне. Агент даже не должен набирать на клавиатуре телефона некий текст — формирование заявки происходит путем выбора товарных позиций из списка. А сами товарные позиции поступают с сервера предприятия.

Такой подход к организации процесса формирования заявок позволя-

«БОСС-Референт v.3» представляет собой сочетание готового настраиваемого решения и конструктора, позволяющего в ходе проекта автоматизировать процедуры документооборота, характерные для данного заказчика

тех серверах, где они необходимы для работы». При этом к каналам передачи данных не предъявляются высокие требования.

Надежность системы достигается, в частности, за счет поддержки работы в программном кластере Domino, состоящем из двух серверов — основного и резервного. Высокий уровень производительности обеспечивает автоматический перенос отработанных документов и их копий в архивные БД, разделение карточек и файлов документов.

Другие улучшения

Система «БОСС-Референт v.3» поддерживает сложные виды согласования документов, в том числе согласование с переходами по условиям. Например, при подготовке договора на крупную сумму в маршрут согласования может быть автоматически включен вице-президент организации по финансам. Блоки согласования с переходами по условиям предварительно конструируются средствами Lotus Workflow Architect.

В дополнение к механизмам делегирования полномочий в новой версии реализован механизм совмещений, что позволяет использовать систему в организациях, где помимо функциональных подразделений имеют место проектные образования. Для каж-

Возможности развития

Для любой организации важно, каким образом будет развиваться выбранное и внедренное решение.

Специалисты компании «Аплана» пояснили, что особенности архитектуры системы «БОСС-Референт v.3» обеспечивают низкую стоимость ее развития, которое может идти по следующим направлениям:

- автоматизация новых бизнес-процессов документационного обеспечения принятия решений средствами модулей «Настройка принятия решений» и «Принятие решений»;

- дополнение системы специализированными модулями, поддерживающими работу офиса (работа с пропусками, командировками, поддержка системы менеджмента качества и т. д.);

- создание системы юридически значимого документооборота (ЮЗДО). Такая система включает регламент ведения ЮЗДО, СЭД «БОСС-Референт», компонент «БОСС-Крипто» (разработка компании «Аплана»), а также решения внешних поставщиков — удостоверяющий центр, служба штампов времени, криптопровайдер;

- интеграция системы с бизнес-приложениями и службами заказчика, включая службу поддержки пользователей, ERP-систему и др.